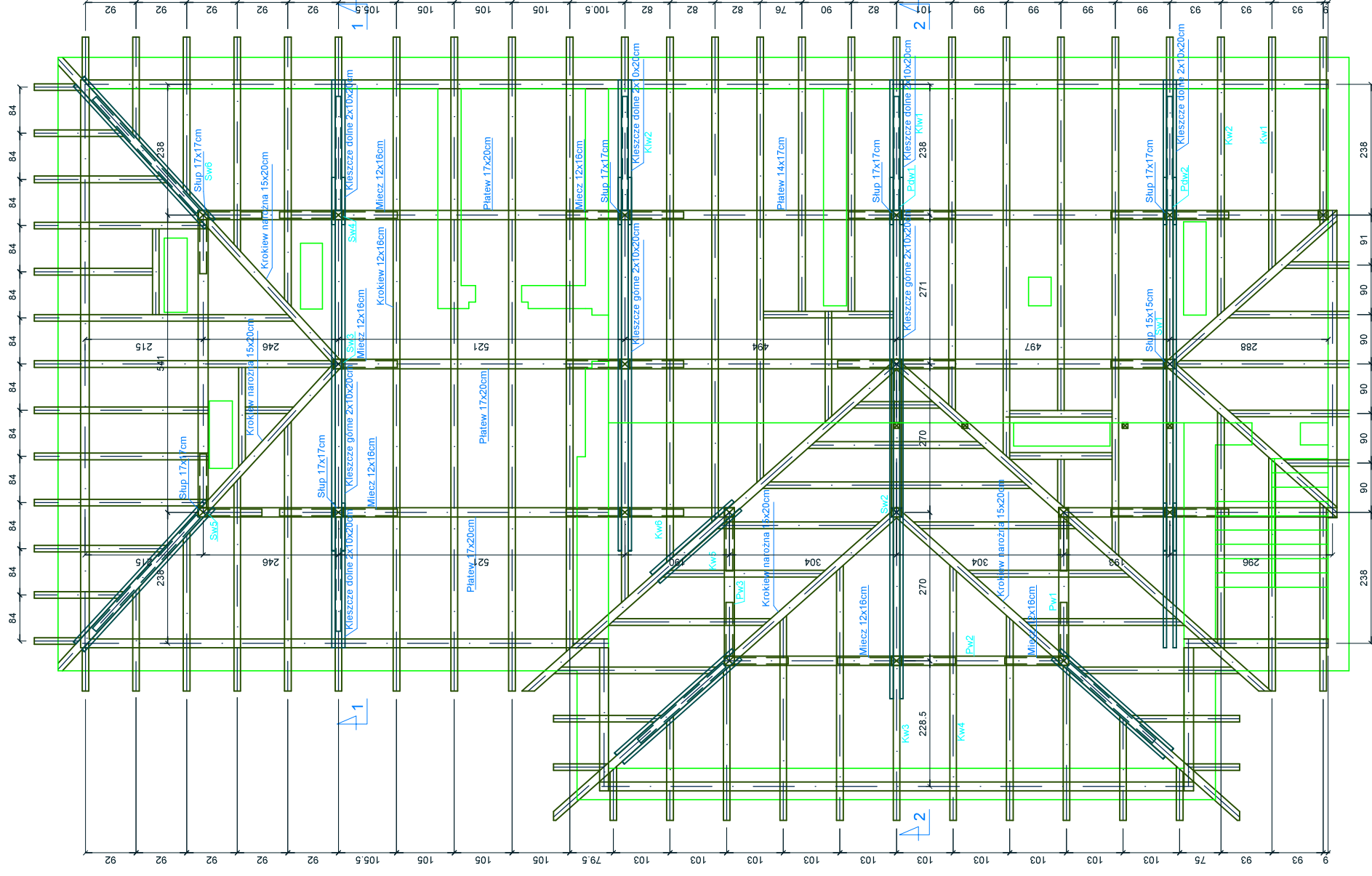


- Elementy wzmocnione
- Sw1-Wzmocnienie deskami czterostronne 2,2x14cm na odcińku donym 10
 - Kieszczy oraz 2x8x17cm góra
 - Sw2-Wzmocnienie dołem do poziomu kieszczy 2x7x18cm
 - Sw3-Wzmocnienie dołem do poziomu kieszczy 2x8x15cm
 - Sw4-Wzmocnienie 2x8x17cm
 - Sw5-Wzmocnienie 2x8x15cm
 - Sw6-Wzmocnienie 2x8x15cm
 - Pdw1-Wzmocnienie podwalny dwustronna nakładka 2x8x20cm
 - Pdw2-Wzmocnienie podwalny dwustronna nakładka 2x8x20cm
 - Kw1-Krokiew wzmocniona nakładką z boku 8x17cm
 - Kw2-Krokiew wzmocniona nakładkami z boku 2x8x15cm
 - Kw3-Krokiew wzmocniona nakładkami z boku 2x8x18cm
 - Kw4-Krokiew wzmocniona nakładką z boku 8x18cm
 - Kw5-Krokiew wzmocniona nakładką z boku 5x15cm
 - Kw1-Zamocowany dodatkowy kieszczy 8x17cm śrubami M8
 - Kw2-Zamocowany dodatkowy kieszczy 8x17cm śrubami M8
 - Pw1-Platew wzmocniona nakładką z boku 8x18cm
 - Pw2-Platew wzmocniona nakładką z boku 8x18cm
 - Pw3-Platew wzmocniona nakładką z boku 8x18cm



PRACOWNIA PROJEKTOWA

44-300 Wodzisław Śląski, ul. P. Pospiecha 9, tel. 515 101 906, 515 101 904

arch. Arkadiusz Zientala

NAZWA PROJEKTU

**Remont więźby dachowej
budynku nr 4a Urzędu Miasta Wodzisławia Śl**

PROJEKTANT BR. ARCHITEKTONICZNEJ
mgr inż. arch. Arkadiusz Zientala
nr upr. 21/99 - spec. arch.

RYSUJEK
Inwentaryzacja

PROJEKTANT BR. KONSTRUKCYJNEJ
mgr inż. Radosław Wileński
nr upr. SLK/1877/POOK/07

Rzut więźby dachowej

SPRAWDZAJĄCY

INWESTOR
Miasto Wodzisław Śląski
44-300 Wodzisław Śląski, ul. Bogumińska 4

LOKALIZACJA

Wodzisław Śląski, 44-300 ul. Bogumińska 4a

SKALA

1:100

DATA

08.2017

NR RYS.

11