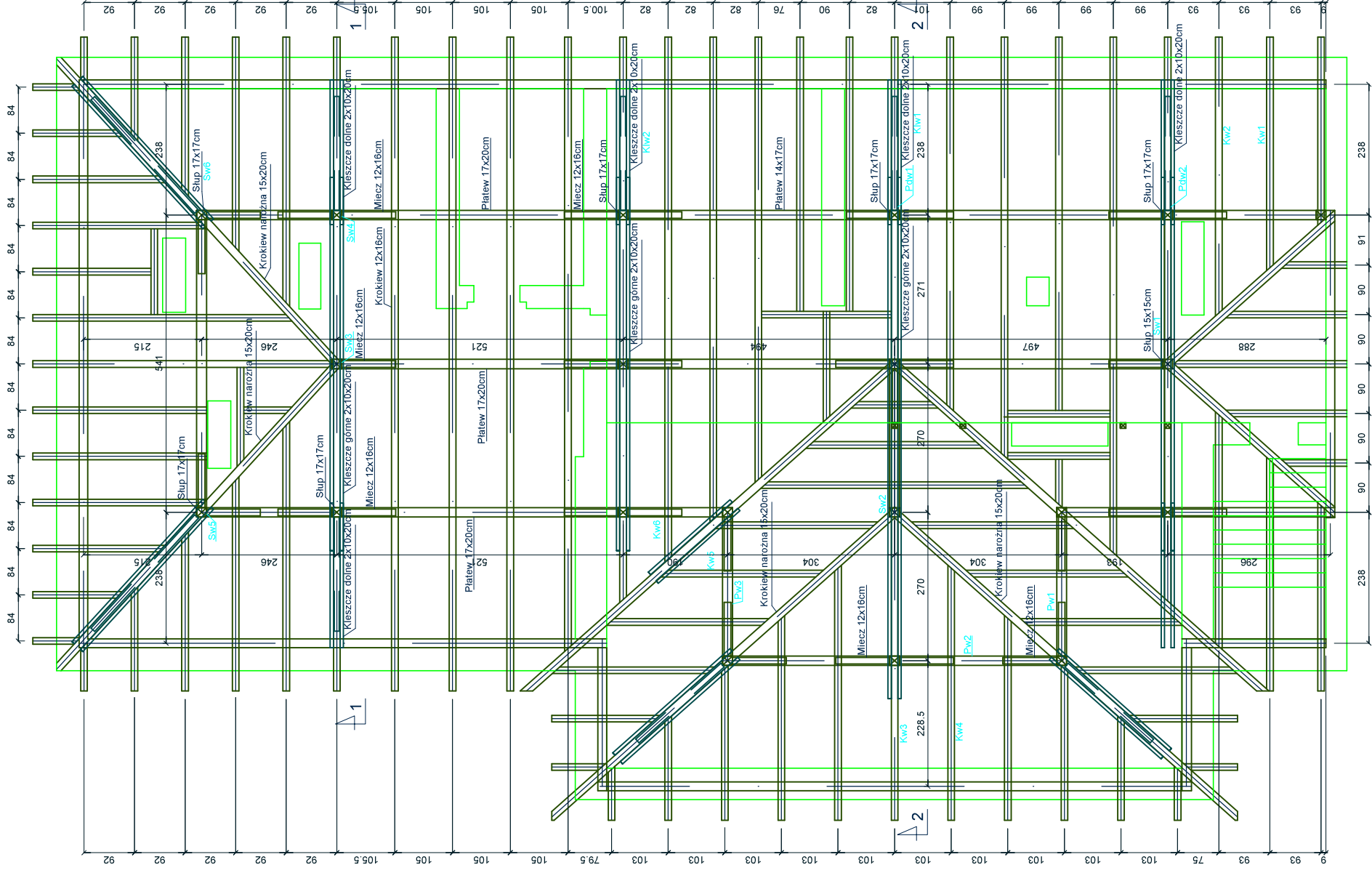


- Elementy wzmocnione
- Sw1-Wzmocnienie deskami czterostronne 2,2x14cm na odcinku danym lo Kieszczy oraz 2x8x17cm gór.
 - Sw2-Wzmocnienie dołem do poziomu kieszczy 2x7x18cm
 - Sw3-Wzmocnienie dołem do poziomu kieszczy 2x6x15cm
 - Sw4-Wzmocnienie 2x8x17cm
 - Sw5-Wzmocnienie 2x6x15cm
 - Sw6-Wzmocnienie 2x6x15cm
 - Pdw1-Wzmocnienie podwalny dwustronną nakładką 2x8x20cm
 - Pdw2-Wzmocnienie podwalny dwustronną nakładką 2x8x20cm
 - Kw1-Krokiew wzmocniona nakładką z boku 8x17cm
 - Kw2-Krokiew wzmocniona nakładkami z boku 2x6x15cm
 - Kw3-Krokiew wzmocniona nakładkami z boku 2x6x18cm
 - Kw4-Krokiew wzmocniona nakładką z boku 8x18cm
 - Kw5-Krokiew wzmocniona nakładką z boku 5x15cm
 - Kw1-Zamocowany dodatkowy kieszcz 8x17cm śrubami M8
 - Kw2-Zamocowany dodatkowy kieszcz 8x17cm śrubami M8
 - Pw1-platew wzmocniona nakładką z boku 8x18cm
 - Pw2-platew wzmocniona nakładką z boku 8x18cm
 - Pw3-platew wzmocniona nakładką z boku 8x18cm



arch. Arkadiusz Zientala
44-300 Wodzisław Śl. ul. P. Posiępicha 9, tel. 515 101 906, 515 101 904

NAZWA PROJEKTU Ekspertyza techniczna więźby dachowej w budynku nr 4a Urzędu Miasta Wodzisławia Śl		PROJEKTANT BR. ARCHITEKTONICZNEJ mgr inż. arch. Arkadiusz Zientala nr upr. 21/99 - spec. arch.	
PYSUNEK Inwentaryzacja Rzut więźby dachowej		PROJEKTANT BR. KONSTRUKCYJNEJ mgr inż. Radosław Wileński nr upr. SJK/1877/POOK/07	
INWESTOR Miasto Wodzisław Śląski 44-300 Wodzisław Śląski, ul Bogumińska 4		SPRAWDZAJĄCY	
LOKALIZACJA Wodzisław Śląski, 44-300 ul. Bogumińska 4a		SKALA 1:100	DATA 06.2017
		NR RPS.	11